



## INSTRUKCJA MONTAŻU DEFLEKTORA GL1800

### 1) DEMONTAŻ OSŁONY / MASKOWNICY

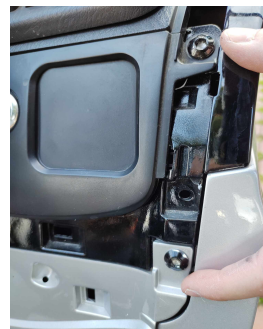
POTRZEBNE NARZĘDZIA

- ZESTAW ŚCIAĞACZY DO TAPICEREK.



### 2) WYZNACZANIE POZYCJI OTWORÓW

1. WŁÓŻ DO ZDEMONTOWANEJ OSŁONY DOŁĄCZONY DO ZESTAWU WZORNIK KARTONOWY, WZORNIK PASUJĘ DO LEWEJ / PRAWIEJ STRONY (**PATRZ ZDJĘCIE**).
2. ZAKLEJ GO TAŚMĄ MALARSKĄ O SZEROKOŚCI 10MM (**PATRZ ZDJĘCIE**).
3. POLUŻYJ ŚRUBY, KTÓRE SĄ ORYGINALNIE PRZYKRĘCONE POD MASKOWNICĄ LUB WKRĘĆ DŁUŻSZE M5 W RAZIE POTRZEBY, ŚRUBY DELIKATNIE MUSZĄ DOTKNAĆ TAŚMY MALARSKIEJ (**PATRZ ZDJĘCIE**).
4. OSTROŻNIE POMALUJ ŁEBKI ŚRUB MARKEREM OLEJOWYM TAK, ABY PUNKTY ŚRUB ODBIŁY SIĘ NA TAŚMIE MALARSKIEJ. (**PATRZ ZDJĘCIE**).
5. SPRAWNIE WŁÓŻ ZDEMONTOWANĄ OSŁONĘ CELEM ODBICIA PUNKTÓW NA TAŚMIE MALARSKIEJ.
6. ZWERYFIKUJ CZY PUNKTY ODBITE NA TAŚMIE POKRYWAJĄ SIĘ Z PUNKTAMI NA WZORNIKU KARTONOWYM.



### 3) WIERCENIE OTWORU W MASKOWNICY

1. PO ZWERYFIKOWANIU POZYCJI OTWORÓW PRZYSTĘPUJEMY DO WIERCENIA.
2. OSTRYM WIERTŁEM RĘCZNIE WYZNACZAMY DOKŁADNĄ POZYCJĘ.
3. WIERĆ OTWÓR W KOLEJNOŚCI 1) **FI 3** 2) **FI 6**.
4. PO WYWIERCENIU WIERTŁEM **FI 6** ZAMONTUJ MASKOWNICE CELEM ZWERYFIKOWANIA POPRAWNOŚCI WYWIERCONYCH OTWORÓW.
5. ROZWIERC OTWÓR DOCELOWO NA **FI 10**.



## 4) MONTAŻ DOCELOWY DEFLEKTORA

### ZESTAW ZAWIERA

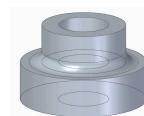
- 2 X TULEJKA F115 L10
- 2 X TULEJKA F115 L8
- 4 X ŚRUBA M5X35
- 4 X MASKOWNICA ŚRUB M5

1. W MIEJSCACH WYKRĘCONYCH ŚRUB  
USADŹ TULEJKI.
2. TULEJKA L 10 UMIEŚĆ W GÓRNYM  
OTWORZE WĘŻSZĄ CZĘŚCIĄ DO GÓRY.
3. TULEJKA L 8 UMIEŚĆ NA DOLNYM  
OTWORZE WĘŻSZĄ CZĘŚCIĄ DO GÓRY.

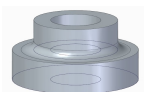
### UWAGA:

TULEJKA NA GÓRNEJ CZĘŚCI MA ŚREDNICE 10MM,  
POWINNA PASOWAĆ DO WYWIERCZONEGO OTWORU  
Z LEKKIM LUZEM, UMOŻLIWIAJĄC NA DOPASOWANIE  
GWINTÓW Z WYWIERCZONYM OTWOREM.

4. ZAMONTUJ DOLNĄ CZĘŚĆ MASKOWNICY  
NA ŚRUBĘ M5X35.
5. PRZYKRĘĆ MOCOWANIA DO OBUDOWY POJAZDU,  
Z WYCZUCIEM DOKRĘĆ ŚRUBY.
6. ZAŚLEP ŁEBKI ŚRUB M5X35.
7. ANALOGICZNIE POSTĄPIĆ Z DRUGĄ STRONĄ.



F110 X L10



F110 X L8

